

## Nous sommes à votre service



### Par téléphone

Vous avez une question sur nos offres d'énergie ou de services ? Vous rencontrez un problème technique ?



### Via le site

Besoin d'un devis d'électricité ou gaz ? Ou encore d'optimiser vos consommations ? Gagnez du temps en formulant vos demandes directement en ligne.

<https://www.edf.fr/entreprises/votre-activite/tpe-et-professionnels>



### Par courrier

Vous souhaitez contacter votre conseiller par voie postale ? Vous avez besoin de nous adresser des documents ?

### Pour la Gestion de vos contrats :

- Explications de factures
- Changements administratifs
- Rythme de facturation
- Moyen de paiement
- Assistance Dépannage

➤ Contactez-nous au :

**0 810 333 683**

**3022** Service & appel gratuits

➤ Ecrivez-nous par mail à :

[edfentreprises-ouest-11@edf.fr](mailto:edfentreprises-ouest-11@edf.fr)

### Pour la Souscription d'un contrat de fourniture et de Services :

- Electricité
- Gaz Naturel
- Assistance Dépannage
- Mobilité électrique
- Suivi-Conso
- Diagnostics

➤ Contactez-nous au :

**02 23 23 02 30**

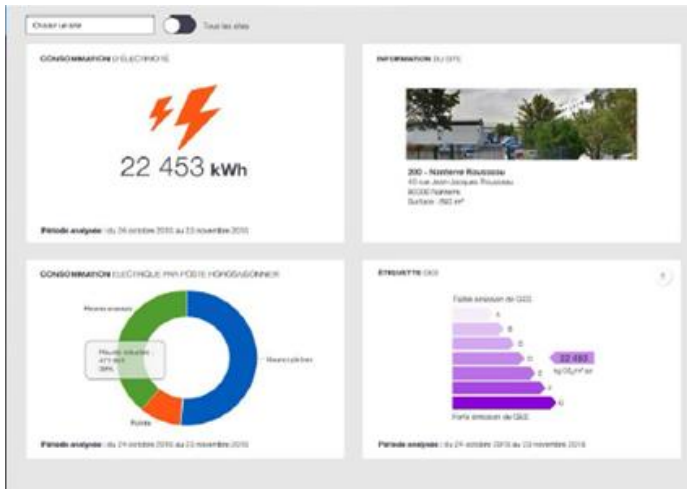
# Offre spéciale service SUIVI-CONSO pour les adhérents de la Fédération UMIH

**233€\* par an au lieu de 350€**

\*sur la 1<sup>ère</sup> année de souscription  
Offre valable jusqu'au 31/11/2019  
Contrats d'une puissance > à 36 kVa (C4)

**Soit 4 Mois offerts**

Contactez EDF au **02 23 23 02 30**



**1**  
**UN SUIVI EFFICACE**

Accédez à vos courbes de charge hebdomadaires (active, prévisionnelle et réactive) **pour suivre et comparer vos consommations par période choisie**. Vous bénéficiez jusqu'à 3 ans d'un historique.

**2**  
**UNE AIDE À DÉCISION**

Analysez vos consommations pour adapter vos usages le cas échéant et **observer rapidement l'impact de vos actions d'économies d'énergie**. Vous pouvez également piloter vos consommations lors des périodes d'effacement.

**3**  
**UN PARTAGE SIMPLIFIÉ**

Partagez facilement vos données en **habilitant vos collaborateurs à SuiviConso sur un périmètre défini** ou transmettez-leur vos données brutes et/ ou vos documents de synthèse.



**Démo cliquez ICI**



<https://www.edf.fr/entreprises/contrat-et-facture/vos-services-de-gestion/suiviconso>